

### ゲーミングヘッドレスト BC-90G-BK / ゲーミング座布団 BC-100G-BK / ゲーミングランバーサポート BC-110G-BK

本製品をお買い上げいただき、誠にありがとうございます。本製品をご使用の際は必ず本書をお読みいただき、ご理解の上、正しくご使用ください。また、お読みいただいた後も、この説明書は大切に保管してください。お買い上げ日、また商品到着日から7日間以内に不具合が無いかをご確認くださいませようお願いいたします。該当期間を過ぎた場合は、製品保証の対象外となる場合もございますので、あらかじめご了承ください。

#### ■ 小さなお子様をご使用になる場合は

保護者の方が、本取扱説明書をよく読み、使用中はお子様につき添ってください。

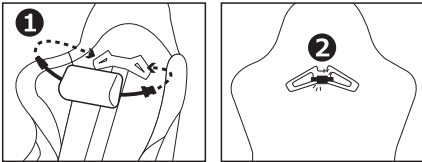
#### ⚠️ ご使用上の注意事項（禁止事項）

- ※ 中材(ゲル及びウレタンフォーム)を口に含まないでください。
- ※ 表面を拭く際は、少し湿らせたやわらかい布をご使用になり、水分は乾いた布で完全に拭きとってください。
- ※ カバーを洗う際は、必ず中材を取り出してから手洗いで洗ってください。
- ※ 本製品を乾かされる場合は、陰干しをしてください。
- ※ 火器や暖房器具の近くに置かないでください。火事・やけどの原因になる可能性があります。
- ※ 本製品は室内でご使用ください。
- ※ 本製品を保管される場合は、直射日光の当たる場所、高温・多湿になる場所を避けてください。中材が劣化する可能性がございます。

#### ■ ゲーミングクッションの取り付け方

##### ゲーミングヘッドレスト BC-90G-BK

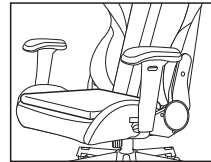
- ① 左右のゴム紐を、ゲーミングチェアの背もたれ部にある穴から通して後ろに出します。
- ② 背もたれ部の後ろ側でバックルをカチッと音がするまでしっかりと留めます。



※背もたれに穴の無いタイプの椅子にもご使用いただけます。

##### ゲーミング座布団 BC-100G-BK

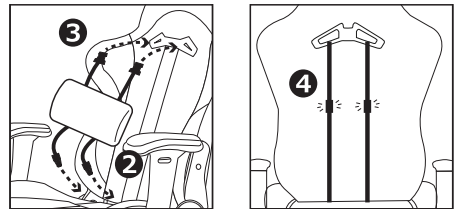
ゲーミングチェアの座部に敷いて、その上にお座りください。



##### ゲーミングランバーサポート BC-110G-BK

- ① ランバーサポートの位置を決めます。
- ② クッション下部についているゴム紐を、背もたれ部と座部の間を通して後ろに出します。
- ③ クッション上部についているゴム紐を、背もたれ部の頭部にある穴を通して後ろに出します。
- ④ 背もたれ部の後ろ側でバックルをカチッと音がするまでしっかりと留めます。

※背もたれに穴の無いタイプの椅子は、ゴム紐を背もたれ部の後ろ側でクロスバックルを留めると取り付けが安定します。



#### ■ 品質表示

##### 【品質表示】

型番 BC-90G-BK  
寸法 約幅250×高さ150×厚み70mm  
構造部材 ゲル、ウレタンフォーム  
張り材 ネオプレン  
用途 チェア用パーツ  
重量 0.45kg  
原産国 中国

##### 【品質表示】

型番 BC-100G-BK  
寸法 約幅410×高さ450×厚み60mm  
構造部材 ゲル、ウレタンフォーム  
張り材 ネオプレン  
用途 チェア用パーツ  
重量 1.70kg  
原産国 中国

##### 【品質表示】

型番 BC-110G-BK  
寸法 約幅320×高さ240×厚み70mm  
構造部材 ゲル、ウレタンフォーム  
張り材 ネオプレン  
用途 チェア用パーツ  
重量 0.85kg  
原産国 中国